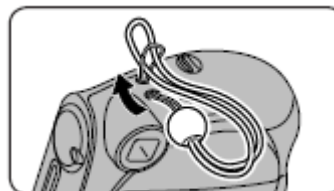


Polaroid 300

Instrukcja obsługi

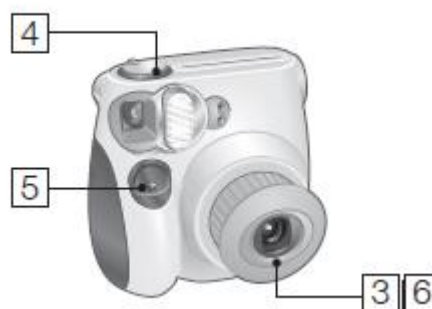
SKŁAD ZESTAWU:

1. Aparat Polaroid 300
2. 4 szt. baterii zasilających AA
3. Pasek nadgarstkowy



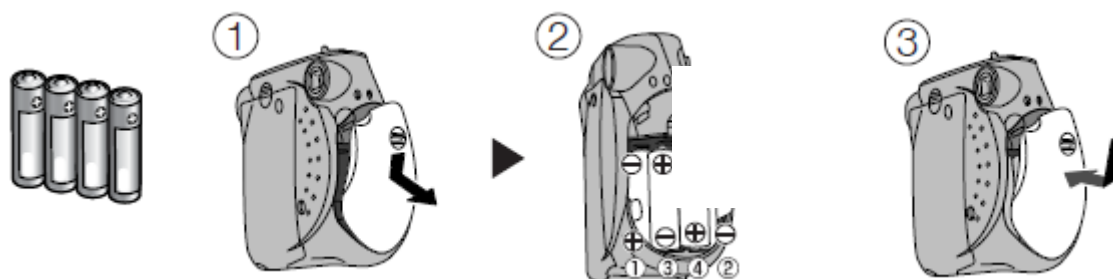
Schemat mocowania paska nadgarstkowego

BUDOWA APARATU:



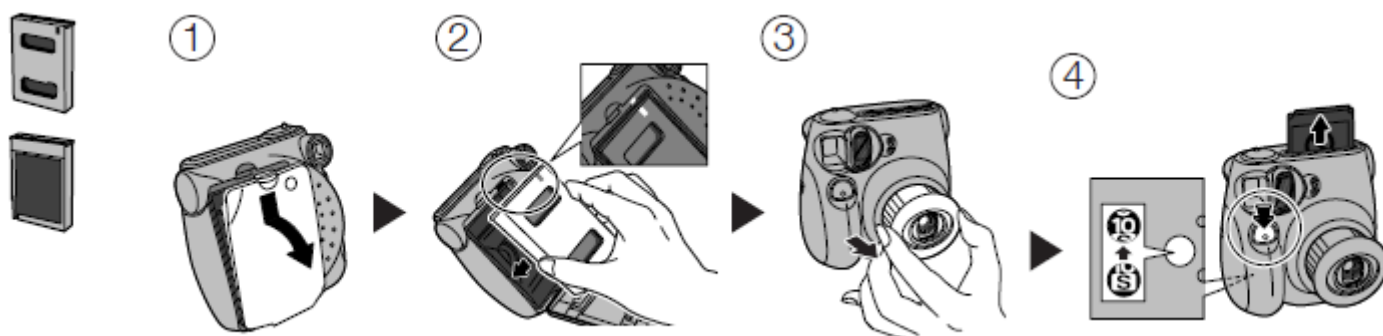
1. Komora na baterie / akumulatory AA
2. Komora na papier
3. Włącznik aparatu
4. Przycisk wyboru trybu pracy
5. Wyzwalacz / przycisk spustu migawki
6. Obiektyw

Zasilanie – umieszczanie baterii / akumulatorów w komorze aparatu

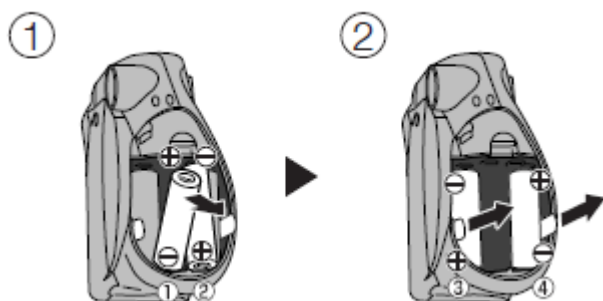


1. Otwórz komorę na baterie / akumulatory.
2. Umieść baterie / akumulatory w aparacie zgodnie z oznaczeniem.
3. Zamknij komorę na baterie / akumulatory.

Umieszczanie wkładu z papierem w aparacie, uruchamianie urządzenia.



1. Otwórz komorę na papier.
2. Umieść wkład zgodnie z oznaczeniem wewnątrz komory. Nie otwieraj wkładu. Zamknij komorę.
3. Wsuń obiektyw aparatu – uruchomisz urządzenie.
4. Wciśnij spust migawki – z aparatu wysunie się pierwsza, plastikowa karta zabezpieczająca wkład.
5. Od tego momentu wkład umieszczony w aparacie będzie aktywny, a urządzenie gotowe do pracy.

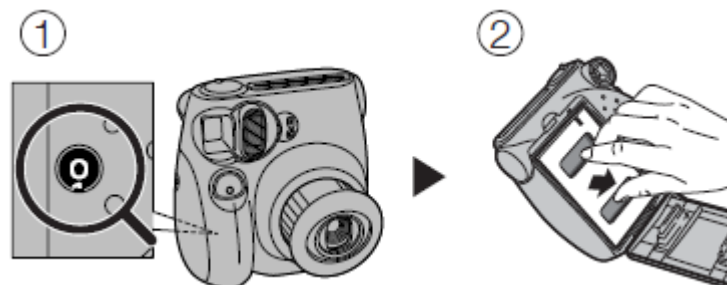


Usuwanie baterii / akumulatorów z aparatu

1. Wyjmij dwie pierwsze baterie.
2. Wyjmij dwie kolejne baterie.

Usuwanie zużytego wkładu na papier

1. Gdy licznik aparatu wskaże 0 wyłącz aparat.
2. Otwórz komorę na papier i wyjmij wkład.
3. Włóż nowy pojemnik z papierem lub zamknij pustą komorę.



Wyłączanie aparatu

Aby wyłączyć aparat należy wsunąć obiektyw, co spowoduje automatyczne wyłączenie urządzenia i zasłonięcie obiektywu.

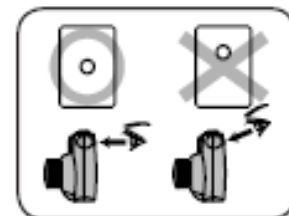
Wykonywanie zdjęć



1. Uruchom aparat wysuwając obiektyw. Urządzenie będzie gotowe do działania gdy zaświeci się zielona dioda.
2. Ustaw aparat poziomo lub pionowo, w zależności jakie zdjęcie chcesz wykonać i spójrz w wizjer.
3. Wciśnij przycisk wyzwalania migawki i poczekaj aż zdjęcie samo wyjdzie z aparatu.
4. Gdy zdjęcie wysunie się całkowicie, wyjmij je z urządzenia.
5. Uwaga! Nie ciągnij za zdjęcie dopóki nie nastąpi całkowite, samoczynne jego wysunięcie.

Patrz w wizjer aparatu zawsze na wprost, nigdy z góry ani z boku.

Tylko patrzenie w wizjer na wprost pozwoli na właściwe odwzorowanie widzianego kadru na wydruku.



Diody sygnalizujące



Dioda świeci na zielono – aparat gotowy do wykonywania zdjęć



Czerwone diody migają naprzemiennie – ładuje się lampa błyskowa, poczekaj aż zaświeci się zielona dioda.



Czerwone diody migają jednocześnie – niski poziom energii – wymień baterie / akumulatory.

Aby wybrać dany tryb pracy przesuń pokrętkę tak, by świeciła przy nim dioda led.



Tryby pracy aparatu

Uwaga! Lampa błyskowa jest wyzwalana przy każdym wykonywanym zdjęciu, w każdym trybie zdjęciowym, zarówno w jasności, jak i ciemności.

Tryby pracy:

1. Tryb zdjęć w pomieszczeniach – słabo doświetlone i ciemne miejsca.



2. Tryb zdjęć w słoneczny dzień – delikatne światło.



3. Tryb zdjęć w dzień pochmurny – słabe oświetlenie.



4. Tryb zdjęć w jasny dzień - bardzo silne oświetlenie.



UWAGI:

- Nie należy wystawiać aparatu na bezpośrednie działanie promieni słonecznych, kierując obiektyw w stronę słońca, może to spowodować uszkodzenie obiektywu.
- Należy dbać o aparat i zapobiegać dostawaniu się drobinek piasku lub kropeł wody w trudnodostępne miejsca w korpusie aparatu.
- Nie przechowywać aparatu w środowisku nadmiernie wilgotnym oraz tam, gdzie urządzenie będzie narażone na kontakt z substancjami chemicznymi.
- Jeśli szkło soczewki obiektywu ulegnie zabrudzeniu, należy przeczyszczyć je przy pomocy specjalnych akcesoriów czyszczących do optyki uniemożliwiających porysowanie obiektywu.
- Nie dotykać powierzchni soczewki obiektywu palcami, może to spowodować jej zabrudzenie lub uszkodzenie.

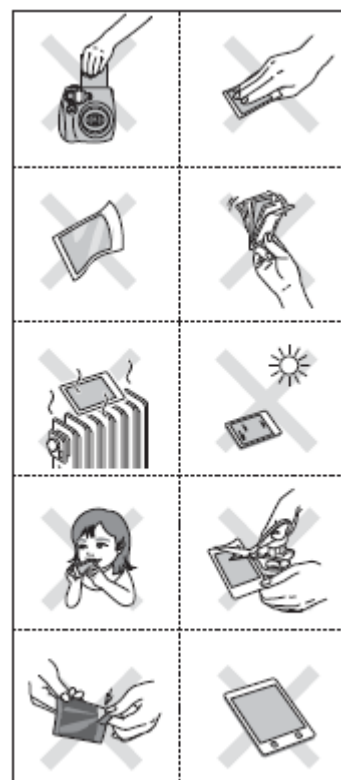
KONTAKT:

W przypadku pytań i wątpliwości prosimy o kontakt:

www.Polaroid.com.pl

e-mail: biuro@polaroidUSA.pl

telefon: +48 65 512 06 03



Dziękujemy za uwagę

 **Polaroid**

Wyłączny dystrybutor na terenie Polski:
System Bank
Os. Awdańców 23
64-010 Krzywiń
www.Polaroid.com.pl